

**Regards croisés pour
améliorer le repérage des
troubles DYS**

**Tous
concernés**

1. Groupe de travail régional sur le parcours des enfants et des adultes avec des troubles DYS

- **En 2018**, l'ARS PACA initie un travail sur le parcours de l'enfant et de l'adulte atteint de troubles Dys.

Ce groupe de travail est composé de professionnels et de représentants de familles concernés par cette problématique: Education nationale, psychomotriciens, orthophonistes, ergothérapeutes, médecins, neuropédiatres, DFD13, CERTA, Neurodys Paca

Cadre:

Projet Régional de Santé 2018-2023 et guide publié par la Haute Autorité de Santé (HAS) en décembre 2017

- **Constat de l'ARS:**

- Organisation de l'offre de soins ne permettant pas de répondre aux besoins
- Difficultés à proposer des prises en charge adaptées et au bon moment, et ce, quelle que soit la localisation.
- Amélioration nécessaire sur l'ensemble du parcours

2. Groupe de travail régional sur le parcours des enfants et des adultes avec des troubles DYS

➤ 3 grands enjeux identifiés:

- Mieux prévenir et repérer les troubles Dys
- Mieux prendre en charge les patients
- Vivre avec un trouble Dys

➤ Suite : 2022 Atelier de travail sur le niveau 1 :

- Deux objectifs : Mieux prévenir / Mieux définir qui fait quoi
- Rassembler sur un même document les infos à destination des parents / des enseignants / des professionnels de santé
- Création d'un support au format « éventail » qui s'adresse à ces 3 publics
- Mieux prévenir en donnant des repères de développement / des points d'alerte



Une affiche



Un livret



Pour plus d'informations rendez-vous sur le site de **NeurodysPaca** !



Pour plus d'informations rendez-vous sur le site de **NeurodysPaca** !



Volonté de croiser les regards

Je suis enseignant

JOURNÉE DES BÉNÉVOLES
VALENTIN ET JUVENILE

Tous concernés

Je suis parent

JOURNÉE DES BÉNÉVOLES
VALENTIN ET JUVENILE

Je suis professionnel de santé

LE DÉPÔT
ET LE DÉPÔT

Qui fait quoi ?

L'ORTHOPHONISTE

Prévient, évalue et traite les troubles du langage oral et écrit, de la communication et de la cognition mathématique, pose un diagnostic orthophonique.

L'ORTHOPTISTE

Évalue la vision sur le plan optomoteur (strabisme, convergence/divergence), sensoriel (acuité visuelle et dépistage d'une anomalie de réfraction, vision binoculaire, accommodation) et fonctionnel (neuro-visuel et visuo-spatial).

L'ERGOTHERAPEUTE

Prend en compte les difficultés et l'environnement de l'enfant pour l'accompagner de façon globale dans la réalisation des activités de la vie quotidienne, scolaire et périscolaire. Utilise différents moyens pour favoriser sa participation et son autonomie: rééducation, aménagements, outils de compensations divers (y compris numériques).

LE PSYCHOMOTRICIEN

Accompagne les troubles de la planification du geste, motricité fine et globale: graphisme (écriture, coloriage) tenue des outils, habillage, coordination, équilibre, tonus, repérage dans l'espace et le temps. Travaille sur l'attention, l'impulsivité et les aspects émotionnels.

LE PSYCHOLOGUE ET LE NEUROPSYCHOLOGUE

Évalue le fonctionnement psycho-affectif. Analyse le fonctionnement cognitif global (attention, mémoire, raisonnement, compétences verbales...).

Le CERTA
(Centre de Référence des
Troubles d'Apprentissage)

**Le neuropédiatre, pédiatre,
neurologue ou pédopsychiatre formé
en TSLA, médecin de réseaux, de PMI,
professionnel de santé scolaire.**

L'ENSEMBLE DE CES PROFESSIONNELS
PARTICIPE AU REPÉRAGE ET AU DIAGNOSTIC,
À L'AIDE DE BILANS NORMÉS.

LE MÉDECIN QUI SUIT LE PATIENT ASSURE
LA COORDINATION DU PARCOURS DE SANTÉ.



Des informations (2)

Définitions

Il existe différents troubles spécifiques et durables du langage et des apprentissages (TSLA) qui appartiennent à la catégorie des troubles du neuro-développement (TND).
Ils sont aussi appelés « troubles DYS ».

Plusieurs de ces troubles peuvent s'associer, y compris en présence d'un haut potentiel intellectuel (HPI) ou d'un trouble du spectre autistique.

Dysphasie

Trouble développemental du langage oral (compréhension et/ou expression)

Dyslexie

Trouble spécifique des apprentissages en lecture et production écrite

Dyspraxie

Trouble développemental de la coordination (gestes, regard, articulation, déglutition)

Dyscalculie

Trouble spécifique des apprentissages en calcul

Dysgraphie

Trouble de l'écriture (lisibilité et/ou lenteur)

Fréquemment associé →

TDA ou TDAH

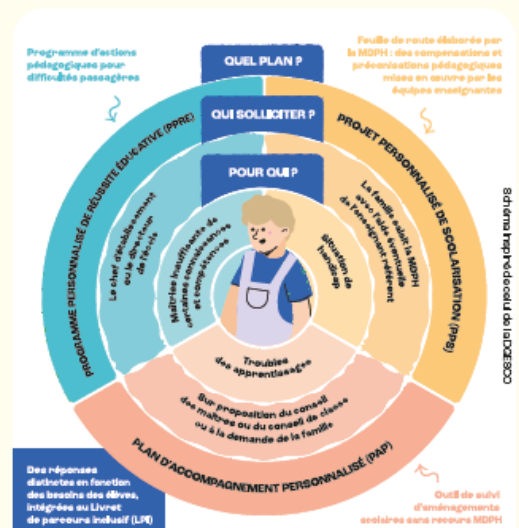
Trouble du déficit de l'attention avec ou sans hyperactivité

La scolarité et ses outils

Une première réponse en classe: différenciation pédagogique, remédiation, gestion de l'hétérogénéité. Les élèves Dys, en fonction de leurs besoins et du souhait des familles peuvent bénéficier de réponses personnalisées :

L'école est un maillon clé du repérage. Elle prend en compte les besoins particuliers des élèves pour construire des parcours personnalisés.

Une première réponse en classe: différenciation pédagogique, remédiation, gestion de l'hétérogénéité. Les élèves Dys, en fonction de leurs besoins et du souhait des familles peuvent bénéficier de réponses personnalisées :



DES OUTILS ET DES RESSOURCES

Évaluations nationales, réseaux d'aides spécialisées aux élèves en difficulté (RASED), outils de repérage, dispositifs d'accompagnement à la scolarisation... Renseignez-vous sur le site de la région académique dédié aux élèves à besoins éducatifs particuliers et celui de Neurodyspaca.

Programme d'actions pédagogiques pour difficultés passagères

Feuille de route élaborée par la MDPH : des compensations et présentations pédagogiques mises en œuvre par les équipes enseignantes



Des réponses distinctes en fonction des besoins des élèves, intégrées au Livret de parcours inclusif (LPI)

Outil de suivi d'aménagements scolaires sans recours MDPH

Je suis parent

PROFESSEUR ET ENSEIGNANT

CHACUN D'ENTRE VOUS A SON RÔLE. SI VOUS ÊTES PROFESSEUR POUVEZ-VOUS AIDER UN PROFESSIONNEL DE SANTÉ, UN ENSEIGNANT OU A L'UNE ASSOCIATION ?

AVANT 3 ANS

Vision Après un développement des yeux, il présente un caractère à la fois bon, net et stable à la fois, à des longueurs d'onde variables à la fois, à des fréquences à la fois plus faibles.	Attention Après un développement des yeux, il présente un caractère à la fois bon, net et stable à la fois, à des longueurs d'onde variables à la fois, à des fréquences à la fois plus faibles.
Attention Après un développement des yeux, il présente un caractère à la fois bon, net et stable à la fois, à des longueurs d'onde variables à la fois, à des fréquences à la fois plus faibles.	Attention Après un développement des yeux, il présente un caractère à la fois bon, net et stable à la fois, à des longueurs d'onde variables à la fois, à des fréquences à la fois plus faibles.
Langage oral Après un développement des yeux, il présente un caractère à la fois bon, net et stable à la fois, à des longueurs d'onde variables à la fois, à des fréquences à la fois plus faibles.	Langage oral Après un développement des yeux, il présente un caractère à la fois bon, net et stable à la fois, à des longueurs d'onde variables à la fois, à des fréquences à la fois plus faibles.

Je suis enseignant

PROFESSEUR ET ENSEIGNANT

LES BESOINS SCOLAIRES NE SONT PAS LES MÊMES POUR TOUS LE TRAVAIL DOIT ÊTRE ADAPTÉ ET LE POTENTIEL DE CHACUN DE VOUS DOIT ÊTRE PRIS EN COMPTE. JE SUIS EN DEVOIR DE VOUS AIDER À COMPRENDRE VOS BESOINS ET À LES METTRE EN ŒUVRE. CONTACTEZ UN PROFESSIONNEL DE SANTÉ.

DE 3 À 9 ANS (MATERNELLE)

Vision Après un développement des yeux, il présente un caractère à la fois bon, net et stable à la fois, à des longueurs d'onde variables à la fois, à des fréquences à la fois plus faibles.	Mathématiques Après un développement des yeux, il présente un caractère à la fois bon, net et stable à la fois, à des longueurs d'onde variables à la fois, à des fréquences à la fois plus faibles.
Attention Après un développement des yeux, il présente un caractère à la fois bon, net et stable à la fois, à des longueurs d'onde variables à la fois, à des fréquences à la fois plus faibles.	Organisation spatio-temporelle Après un développement des yeux, il présente un caractère à la fois bon, net et stable à la fois, à des longueurs d'onde variables à la fois, à des fréquences à la fois plus faibles.
Langage oral Après un développement des yeux, il présente un caractère à la fois bon, net et stable à la fois, à des longueurs d'onde variables à la fois, à des fréquences à la fois plus faibles.	Comportement Après un développement des yeux, il présente un caractère à la fois bon, net et stable à la fois, à des longueurs d'onde variables à la fois, à des fréquences à la fois plus faibles.

Je suis professionnel de santé

PROFESSEUR ET ENSEIGNANT

CHACUN D'ENTRE VOUS A SON RÔLE. SI VOUS ÊTES PROFESSEUR POUVEZ-VOUS AIDER UN PROFESSIONNEL DE SANTÉ, UN ENSEIGNANT OU A L'UNE ASSOCIATION ?

AVANT 3 ANS

Vision Après un développement des yeux, il présente un caractère à la fois bon, net et stable à la fois, à des longueurs d'onde variables à la fois, à des fréquences à la fois plus faibles.	Langage oral Après un développement des yeux, il présente un caractère à la fois bon, net et stable à la fois, à des longueurs d'onde variables à la fois, à des fréquences à la fois plus faibles.
Attention Après un développement des yeux, il présente un caractère à la fois bon, net et stable à la fois, à des longueurs d'onde variables à la fois, à des fréquences à la fois plus faibles.	Langage oral Après un développement des yeux, il présente un caractère à la fois bon, net et stable à la fois, à des longueurs d'onde variables à la fois, à des fréquences à la fois plus faibles.
Langage oral Après un développement des yeux, il présente un caractère à la fois bon, net et stable à la fois, à des longueurs d'onde variables à la fois, à des fréquences à la fois plus faibles.	Langage oral Après un développement des yeux, il présente un caractère à la fois bon, net et stable à la fois, à des longueurs d'onde variables à la fois, à des fréquences à la fois plus faibles.

